

JULKISIVU ETELÄÄN

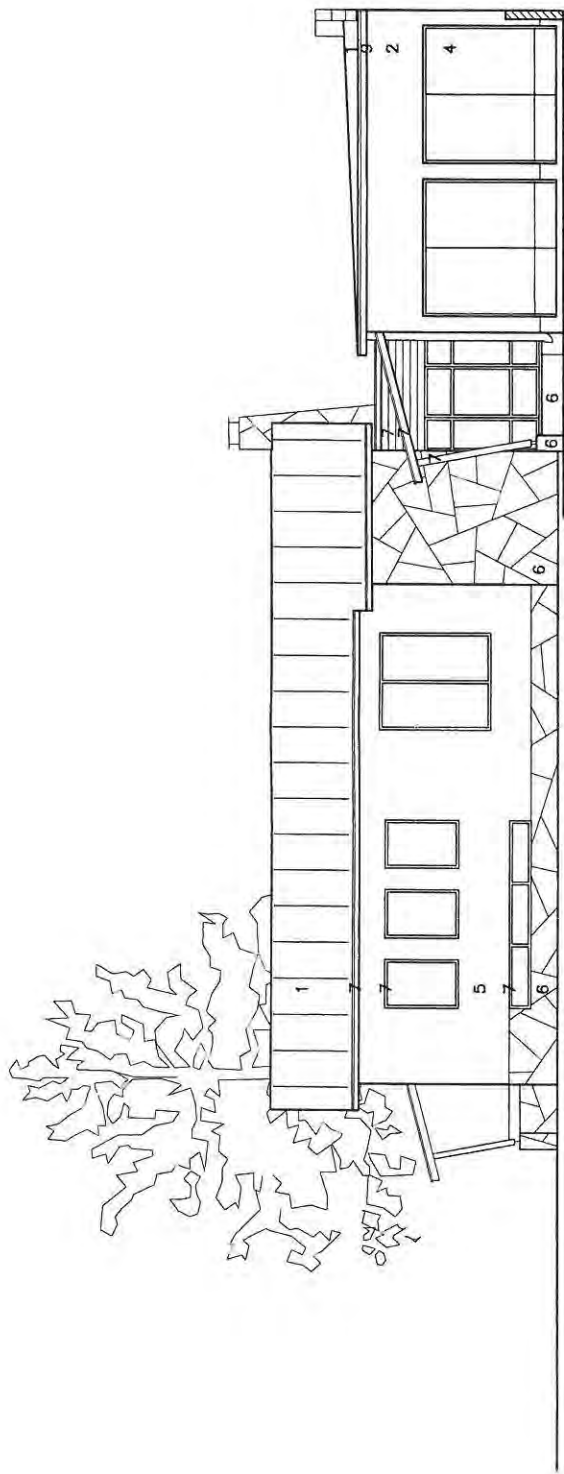
Helsingin kaupungin
rakennusvalvontamäärä

17.05.2010

Helsingin stads
Byggnadsnämndens

ASUNTO OY TAVASTTÄHDENKATU 11
TAVASTSTJERNANKATU 11, 00250 HELSINKI

PÄÄRAKENNUS, JULKISIVU ETELÄÄN
MK 1/100 16.6.2010



JULKISIVU ETELÄÄN

1. BITUMIKERMI, TUMMAN HARMAA
2. ROISKERAPPAUS, VAALEA HARMAHTAVA BEIGE
3. MAALATTU NYKYINEN SOKKELI, HARMAA
4. LAKATTU TAMMI, NYKYINEN
5. SILEÄ RAPPAUS, VAALEA HARMAHTAVA BEIGE
6. LIUSKEKIVI
7. PUU, HARMAA
8. KIRKAS POLYKARBONAATTILEVY
9. MAALATTU METALLI, HARMAA

Helsingin kaupungin
rakennusvirasto/laivasto

17.05.2010

Helsingfors stads
byggnadsstyrelse/Isverk

ASUNTO OY TAVASTTÄHDENKATU 11
TAVASTSTJERNANKATU 11, 00250 HELSINKI

PIHARAKENNUS JA LAAJENNUS
JULKISIVU ETELÄÄN 1/100 16.6.2010